

# Daily Technical Analysis Report



  
بن ميراچ  
لتداول الأوراق المالية

## شركائك في النجاح

 [www.miragebrokerage.org](http://www.miragebrokerage.org)  
 [miragebrokerage.blogspot](http://miragebrokerage.blogspot)  
 [mirage1online](https://www.facebook.com/mirage1online)  [miiragebrokerageco](https://www.youtube.com/miragebrokerageco)  [miragebrokerge1](https://twitter.com/miragebrokerge1)

ميراج .. ثقة .. تميز .. إلتزام...

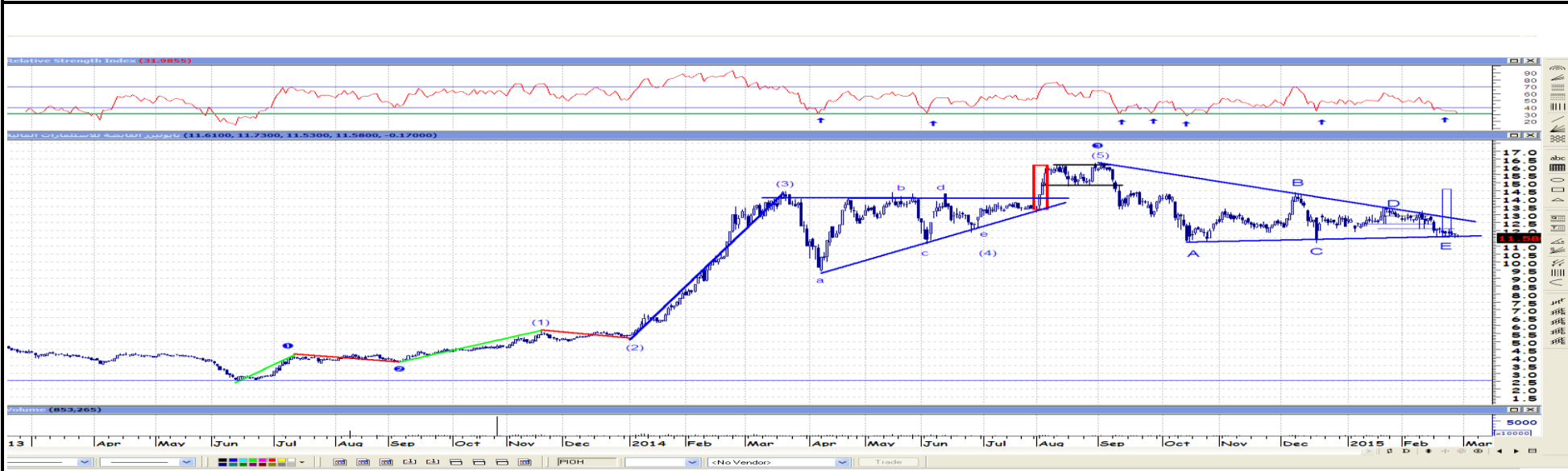
التنبيه بإخلاء المسؤولية : هذا التقرير مبني على أسس التحليل الفني و المعلومات الواردة فيه يتم الحصول عليها من مصادر معروفة نعتقد في صحتها و هذا التقرير لا يعتبر توصية بالبيع و الشراء إنما هو مجرد استشارة فنية و المستثمر يملك حرية البيع و الشراء طبقا لقراره الاستثماري الخاص به .

ثقة .. تميز .. إلتزام



تحليل لاهم الاسهم

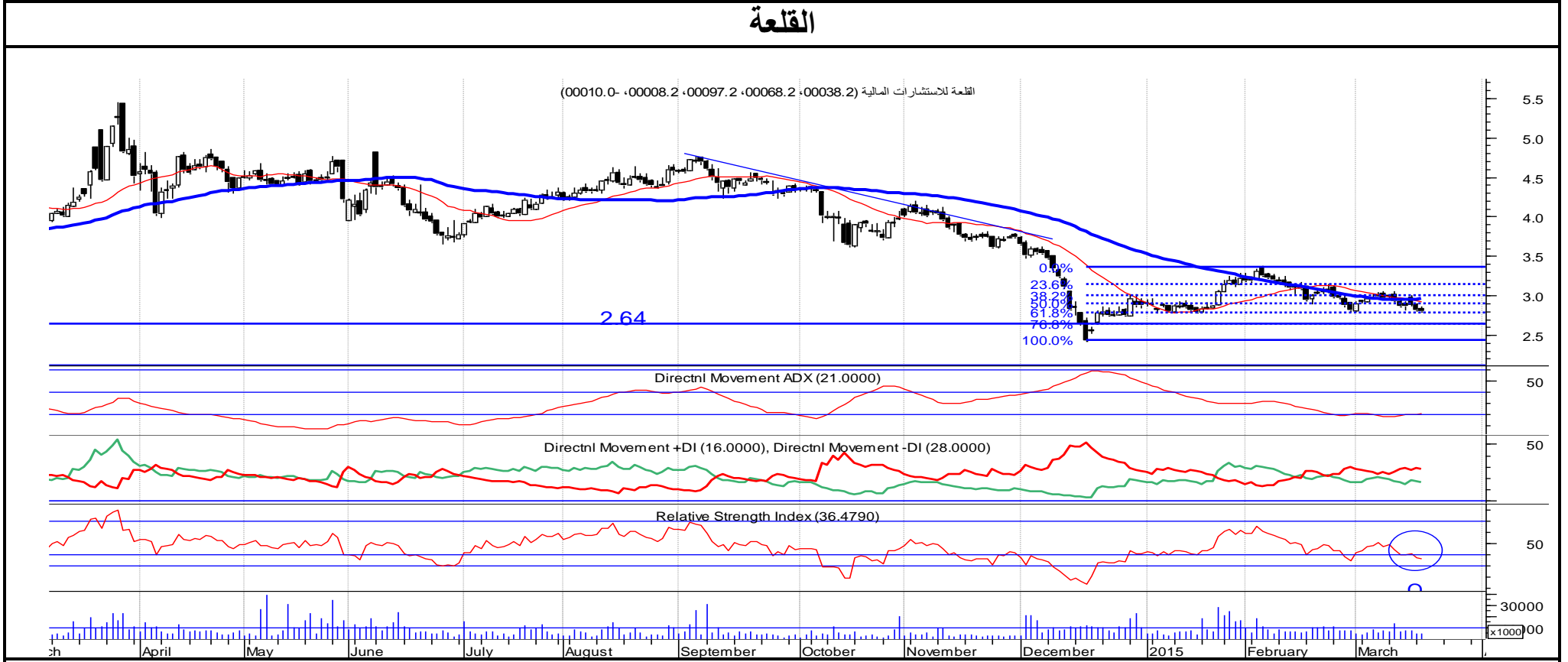
بايونيرز



يمر السهم الان بمنطقه عرضيه هامه  
من الممكن ان يتم التجميع في هذه الفتره  
دعم اول خلال الجلسة ١١,٣٠  
مقاومه اولي خلال الجلسة ١١,٥٠  
دعم ثاني خلال الجلسة ١١,٠٠  
مقاومه ثانيه داخل الجلسة ١١,٨٠

التنبيه بإخلاء المسؤولية : هذا التقرير مبني على أسس التحليل الفني و المعلومات الواردة فيه يتم الحصول عليها من مصادر معروفة نعتقد في صحتها و هذا التقرير لا يعتبر توصيه بالبيع و الشراء إنما هو مجرد استشارة فنية و المستثمر يملك حرية البيع و الشراء طبقاً لقراره الاستثماري الخاص به .

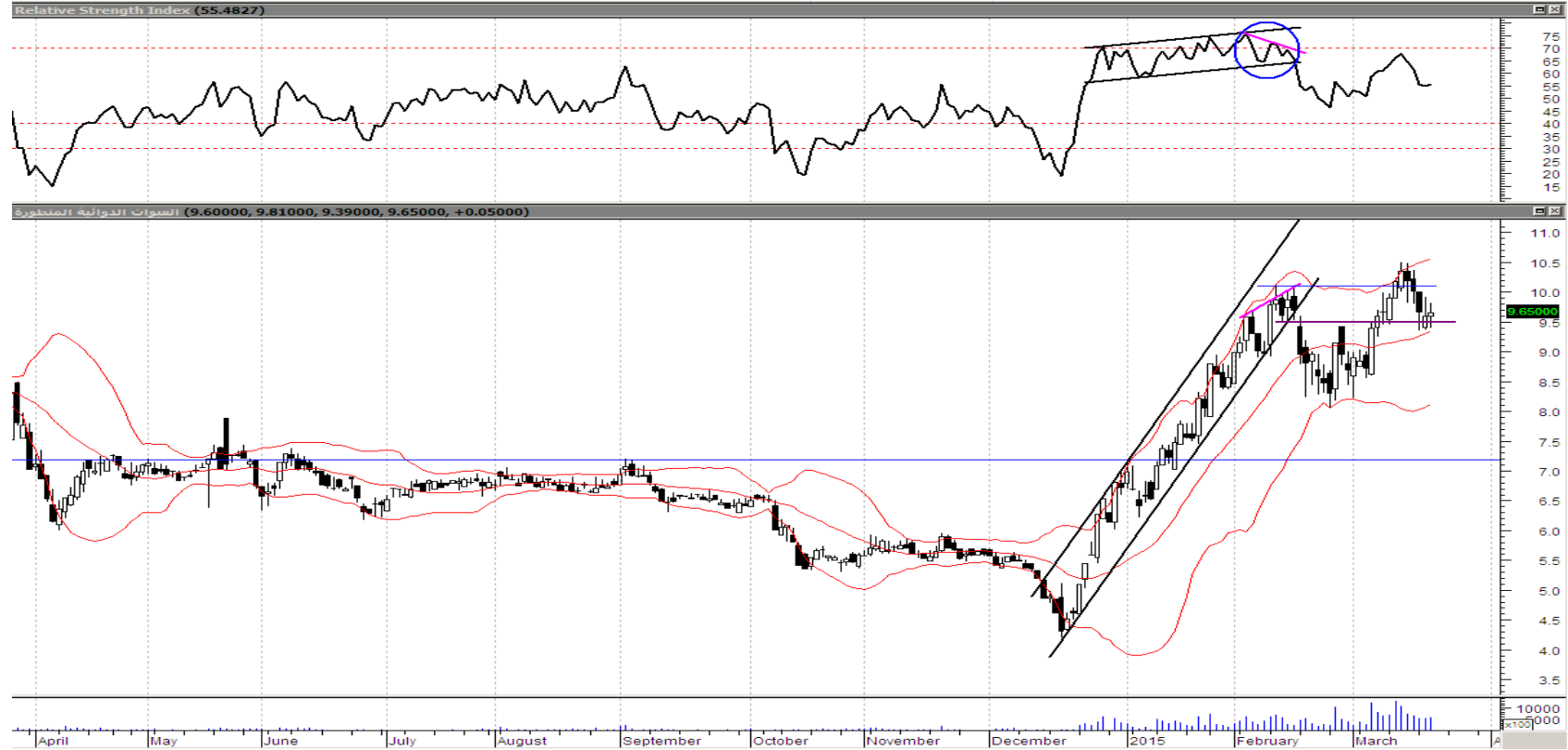
القلعة



أغلق السهم عند مستوي ٢,٧٧ ، والسهم حالياً في اتجاه عرضي مائل للهبوط ، والسهم لديه مستهدف هابط عند مستوي ٢,٦٤ ، ولكن من المتوقع ان يسير السهم عرضياً بين نطاق ٢,٧٣ و ٢,٨٠ ، لذلك ننصح بالتجارة علي السهم والتخفيف عند المقاومة الحالية عند مستوي ٢,٨٠ وعدم فتح مراكز شرائية جديدة بانتظار مستوي ٢,٦٤ .

التنبيه بإخلاء المسؤولية : هذا التقرير مبني على أسس التحليل الفني و المعلومات الواردة فيه يتم الحصول عليها من مصادر معروفة نعتقد في صحتها و هذا التقرير لا يعتبر توصية بالبيع والشراء إنما هو مجرد استشارة فنية والمستثمر يملك حرية البيع والشراء طبقاً لقراره الاستثماري الخاص به .

## العبوات الدوائية



ما زال السهم على حركة العرضية ضمن موجة جني الأرباح ليظهر تماسك واضح عند مستوى الدعم ٩,٤١ جنية مع إستمرار الثبات النسبي بأحجام التداول التي تؤيد إستمرار التذبذب به لحين ظهور مشتري قوي عند مناطق الدعم الرئيسية كذلك يجب مراقبة السهم جيداً من مستوى الـ ٩,٤١ جنية كمستوى وقف خسائر عند تأكيد كسره .  
لذلك ينصح بالمتاجرة .  
فجد ان مستوى المقاومة عند الـ ١٠,١٠ ثم ١٠,٥٠ جنية و التي بتأكيد أختراقها يستهدف مستوى الـ ١٣ جنية .  
الدعم عند الـ ٩,٤١ ثم ٨,٣١ جنية .

التنبيه بإخلاء المسؤولية : هذا التقرير مبني على أسس التحليل الفني و المعلومات الواردة فيه يتم الحصول عليها من مصادر معروفة نعتقد في صحتها و هذا التقرير لا يعتبر توصية بالبيع و الشراء إنما هو مجرد استشارة فنية و المستثمر يملك حرية البيع و الشراء طبقاً لقراره الاستثماري الخاص به .

## قطاع العقارات

التعليق	الاتجاه	المستهدف	المقاومة		وقف الخسائر	الدعم		الايغلاق	الكود	الاسم
			٢	١		٢	١			
مر السهم بموجة جني أرباح عنيفة بعد أن أخفق في إختراق مستوى المقاومة ١٢ جنية، حيث من المتوقع ان يدخل السهم في تحركات عرضية مائلة للهبوط ، لذا ينصح بالتخفيف عند المقاومة و الشراء بالقرب من الدعم	عرضي	١٢	١١,٥٠	١١,٣٠	١٠,٥٣	١٠,٥٣	١٠,٨٣	١٠,٩٠	TMGH	طلعت مصطفى
يسير السهم في اتجاه عرضي ينصح بالمتاجره بين الدعم والمقاومه	عرضي	٤٠,٠٠	٣٨,٠٠	٣٧,٠٠	٣٣,٠٠	٣٣,٠٠	٣٤,٢٠	٣٤,٧٩	NHD	مدينة نصر
السهم في اتجاه عرضي بين المقاومات والدعوم	عرضي	٦٨,٠٢	٦٧,٠٤	٦٦,٥٠	٦٤,٧٠	٦٤,٣٠	٦٥,٠٠	٦٥,٨٠	HELI	مصر الجديدة
السهم في اتجاه عرضي بين المقاومات والدعوم	عرضي	٤,٣٣	٤,٢٦	٤,٢٢	٤,٠٩	٤,٠٣	٤,٠٩	٤,١٨	PHDC	بالم هيلز
إخفق السهم في إختراق خط الإتجاه الصاعد لثاني مرة عالتوالي ما قد يدخل السهم في حركة عرضية لذلك ينصح بالتخفيف مع المتاجره .	عرضي	١٥,٧٤	١٥	١٤,٥٦	١٣	١٣,٥٣	١٣,٨٠	١٤,٠٣	OCDI	السادس من اكتوبر
بعد تحقيق اول تارجت ننصح بجني الارباح عند مستويات ١,٢٨	عرضي	١,٤٠	١,٣٠	١,٢٥	١,٠٠	١,١٠	١,٢٠	١,١٨	EGTS	المصرية للمنتجات



## قطاع الخدمات المالية

تعليق	الاتجاه	المستهدف	المقاومة		وقف الخسائر	الدعم		الاغلاق	الكود	الاسم
			٢	١		٢	١			
أغلاق السهم أسفل مستوى الدعم الهام ١٧,٠٨ جنيه مستهدفاً مستوى الدعم التالي ، لذلك ينصح بتفعيل نقاط وقف الخسائر مع الشراء بالقرب من الدعم الثاني .	عرضي	١٩,٢١	١٨,٣٧	١٧,٨٦	١٦,٥٢	١٦,٢٥	١٦,٧١	١٦,٨٠	HRHO	هيرمس
وصل السهم الي مستوي المقاومة ١٢,٥٠ والذي ينصح عنده بالبيع الجزئي ( لجني الارباح )	عرضي	١٣,٥٠	١٣,٠٠	١٢,٥٠	١١,٠٠	١١,٠٠	١١,٥٠	١١,٣٠	PIOH	بايونيرز
السهم في اتجاه عرضي بين المقاومات والدعم	عرضي	١,٢٠	١,١٨	١,١٦	١,٠٧	١,٠٣	١,١٠	١,١٣	AMER	عامر جروب
السهم في اتجاه عرضي بين المقاومات والدعم	عرضي	٣,٠٠	٢,٩٣	٢,٨٨	٢,٧٤	٢,٦٨	٢,٧٦	٢,٧٧	CCAP	القلعة
ننصح بالمتاجره بين مستويات الدعم والمقاومه	عرضي	١,٩٠	١,٩٠	١,٨٥	١,٤٥	١,٤٥	١,٦٧	١,٧١	AIND	العربية للاستثمارات
مازال السهم على حركة العرضية بين الدعم و المقاومة لذلك ينصح بالمتاجره مع مراقبة أحجام التداول.	عرضي	٥,٩٥	٥,٨٤	٥,٧٢	٥,٠٨	٤,٨٥	٥,٣٥	٥,٣٩	ABRD	المصريون في الخارج

## قطاع الاتصالات

تعليق		المستهدف	المقاومة		وقف الخسائر	الدعم		الاغلاق	الكود	الاسم
			٢	١		٢	١			
السهم في اتجاه عرضي بين المقاومات والدعم	عرضي	١,٢٦	١,٢٤	١,٢٢	١,١٣	١,٠٩	١,١٦	١,١٩	OTMT	أوراسكوم للإعلام
السهم الان في اتجاه هابط مستهدف الدعم	هابط	٣,٧٤	٣,٧٤	٣,٦٥	٣,٤٧	٣,٤٢	٣,٥٣	٣,٦٠	GTHE	جلوبال تيلكوم
السهم في اتجاه عرضي بين المقاومات والدعم	عرضي	١١,٢٨	١١,٢٨	١١,٨	١٠,٨٠	١٠,٦٢	١٠,٩٢	١١,١٣	ETEL	المصرية للاتصالات

التنبيه بإخلاء المسؤولية : هذا التقرير مبني على أسس التحليل الفني و المعلومات الواردة فيه يتم الحصول عليها من مصادر معروفة نعتقد في صحتها و هذا التقرير لا يعتبر توصيه بالبيع و الشراء إنما هو مجرد استشارة فنية و المستثمر يملك حرية البيع و الشراء طبقاً لقراره الاستثماري الخاص به .

## قطاع المنتجات المنزليه

تعليق		المستهدف	المقاومة		وقف الخسائر	الدعم		الايغلاق	الكود	الاسم
			٢	١		٢	١			
ننصح بالمتاجره بين مستويات الدعم والمقاومه	عرضي	٤,٢٠	٤,٠٠	٣,٩٠	٣,٢٨	٣,٢٨	٣,٦٥	٣,٥٤	ACGC	العربية لحليج الاقطان
ينصح بالمتاجره بين مستويات الدعم والمقاومه	عرضي	٣,٢٠	٣,٠٠	٢,٨٠	٢,٥٥	٢,٥٥	٢,٥٥	٢,٥٧	APSW	العربية وبوليفارا
ننصح بالمتاجره بين مستويات الدعم والمقاومه	عرضي	٦,٠٠	٥,٧٠	٥,٦٠	٥,٠٠	٥,٠٠	٥,٠٠	٥,٢٣	PRCL	العامه للخزف(شيني)

## قطاع التشيد والبناء

تعليق		المستهدف	المقاومة		وقف الخسائر	الدعم		الايغلاق	الكود	الاسم
			٢	١		٢	١			
اخترق السهم مستوي وقف الخسائر (من الممكن الخروج من السهم ومحاوله المتاجره بنصف الكميه ومعاوده الشراء عند الدعم الاخير)	عرضي	١,٧٠	١,٦٣	١,٥٧	١,٤٤	١,٣٣	١,٤٦	١,٤٢	UEGC	الصعيد العامه للمقاولات
في حاله كسر الدعم الاول (ينصح بالتجميع قرب وقف الخسائر)	عرضي	٧,٥٩	٧,٣٣	٧,٢٠	٦,١٠	٦,١٠	٦,٧٩	٦,٨٠	SVCE	جنوب الوادي للاسمنت
من الممكن التجميع قرب نقطه وقف الخسائر	هابط	٥,٨٢	٥,٦٧	٥,٤٧	٤,٩٠	٥	٥,١٠	٤,٩٦	GGCC	الجيزة العامه للمقاولات

التنبيه بإخلاء المسؤولية : هذا التقرير مبني على أسس التحليل الفني و المعلومات الواردة فيه يتم الحصول عليها من مصادر معروفة نعتقد في صحتها و هذا التقرير لا يعتبر توصيه بالبيع و الشراء إنما هو مجرد استشارة فنية و المستثمر يملك حرية البيع و الشراء طبقا لقراره الاستثماري الخاص به .



## قطاع الكيماويات

تعليق		المستهدف	المقاومة		وقف الخسائر	الدعم		الاجلاق	الكود	الاسم
			٢	١		٢	١			
السهم في اتجاه عرضي بين المقاومات والدعم	عرضي	٥,٢٢	٥,٢٢	٥,١٥	٤,٨٨	٤,٧٠	٤,٨٤	٤,٩٥	EGCH	كيما
السهم في اتجاه عرضي بين المقاومات والدعم	عرضي	٩,٣٠	٩,٣٠	٥,٢١	٨,٨٠	٨,٤٢	٨,٨٠	٩,٠٥	EFIC	المالية والصناعية
السهم في اتجاه عرضي بين المقاومات والدعم	عرضي	٤,٦٠	٤,٦٠	٤,٥٣	٤,٢٨	٤,٢٠	٤,٣٥	٤,٤٥	SMFR	سماد مصر

## قطاع الانخدية

تعليق		المستهدف	المقاومة		وقف الخسائر	الدعم		الاجلاق	الكود	الاسم
			٢	١		٢	١			
السهم في اتجاه عرضي بين المقاومات والدعم	عرضي	٢,٩٥	٢,٧٩	٢,٦٨	٢,٢٤	٢,١٨	٢,٣٣	٢,٤٢	EPCO	المصرية للدواجن
يسير في اتجاه عرضي ( تجميحي )	عرضي	٢٤,٣٠	٢٤,٣٠	٢٤,١٠	٢٣,٢٠	٢٢,٨٤	٢٣,٦٠	٢٣,٩٨	MPCO	المنصورة للدواجن
السهم الان في اتجاه هابط مستهدف الدعم	هابط	٩,٥٠	٩,٥٠	٩,١٨	٩,٠٦	٨,٩٤	٩,٠٦	٩,١٠	JUFO	جهينة

التنبيه بإخلاء المسؤولية : هذا التقرير مبني على أسس التحليل الفني و المعلومات الواردة فيه يتم الحصول عليها من مصادر معروفة نعتقد في صحتها و هذا التقرير لا يعتبر توصية بالبيع و الشراء إنما هو مجرد استشارة فنية و المستثمر يملك حرية البيع و الشراء طبقا لقراره الاستثماري الخاص به .

## قطاع الموارد الأساسية

تعليق		المستهدف	المقاومة		وقف الخسائر	الدعم		الاغلاق	الكود	الاسم
			٢	١		٢	١			
مازال السهم يتحرك عرضياً أعلى مستوى الدعم ١٥,٧٤ جنييه بعد أن وجد بعض جني الأرباح الطفيف عند المقاومة قد يدخله في تحركات عرضية لذلك ينصح بالتخفيف مع المتاجره .	صاعد	١٨	١٧,٧٦	١٧,١٢	١٥,٧٤	١٥,٧٤	١٦	١٦,١١	ESRS	العز لحديد التسليح
كسر السهم نقطة إيقاف الخسائر بجلسة امس مع ثبات أحجام التداول توهل السهم للاستمرار في حركة التصحيحه لذلك ينصح بالمتاجره لحين وضوح الاتجاه القادمة .	عرضي	٨,١٦	٧,٨٥	٧,٣٦	٦,٨٠	٦,٣٣	٦,٦٤	٦,٧١	IRON	الحديد والصلب
بالرغم من أن السهم مازال يمر بموجة جني الأرباح إلا انه بدأ في أظهار علامات تكوين قاع لذا وجب مراقبة السهم جيداً لذلك ينصح بالمتاجره .	هابط	١٠,٠٩	١٠,٠٩	٩,٥٤	٨,٤٤	٨,٤٤	٨,٥٠	٨,٧١	ASCM	اسيك للتعدين

## قطاع الخدمات والمنتجات الصناعية

تعليق	الاتجاه	المستهدف	المقاومة		وقف الخسائر	الدعم		الايغلاق	الكود	الاسم
			٢	١		٢	١			
ننصح بالتاجره بين مستويات الدعم والمقاومه	عرضي	١,٣٠	١,٣٠	١,٢٠	١,١٠	١,١٠	١,١٤	١,١١	ELEC	الكابلات الكهربائية
ننصح بالتاجره بين مستويات الدعم والمقاومه	عرضي	١٠,٠٠	٩,٥٠	٨,٧٠	٧,٨٠	٧,٨٠	٨,٥٠	٨,١١	CSAG	القناة للتوكيلات
ننصح بالتاجره بين مستويات الدعم والمقاومه	عرضي	١,٢٠	١,١٥	١,١٠	٩٧.	٩٧.	١,٠٦	١,٠٢	UASG	العربية المتحدة للسحن والترفيه

**prepared by:**  
Mona Moustafa  
Islam Fathy  
Mustafaa Ra'fat

zeinab.mostafa@miragebrokerage.net  
islam.fathi@miragebrokerage.net  
mustafa@miragebrokerage.net

التنبيه بإخلاء المسؤولية : هذا التقرير مبني على أسس التحليل الفني و المعلومات الواردة فيه يتم الحصول عليها من مصادر معروفة نعتقد في صحتها و هذا التقرير لا يعتبر توصيه بالبيع والشراء إنما هو مجرد استشارة فنية والمستثمر يملك حرية البيع والشراء طبقاً لقراره الاستثماري الخاص به .

ثقة .. تميز ... إلتزام